

# **Przyrodnicza ścieżka dydaktyczna klubu 4H Lasocin**

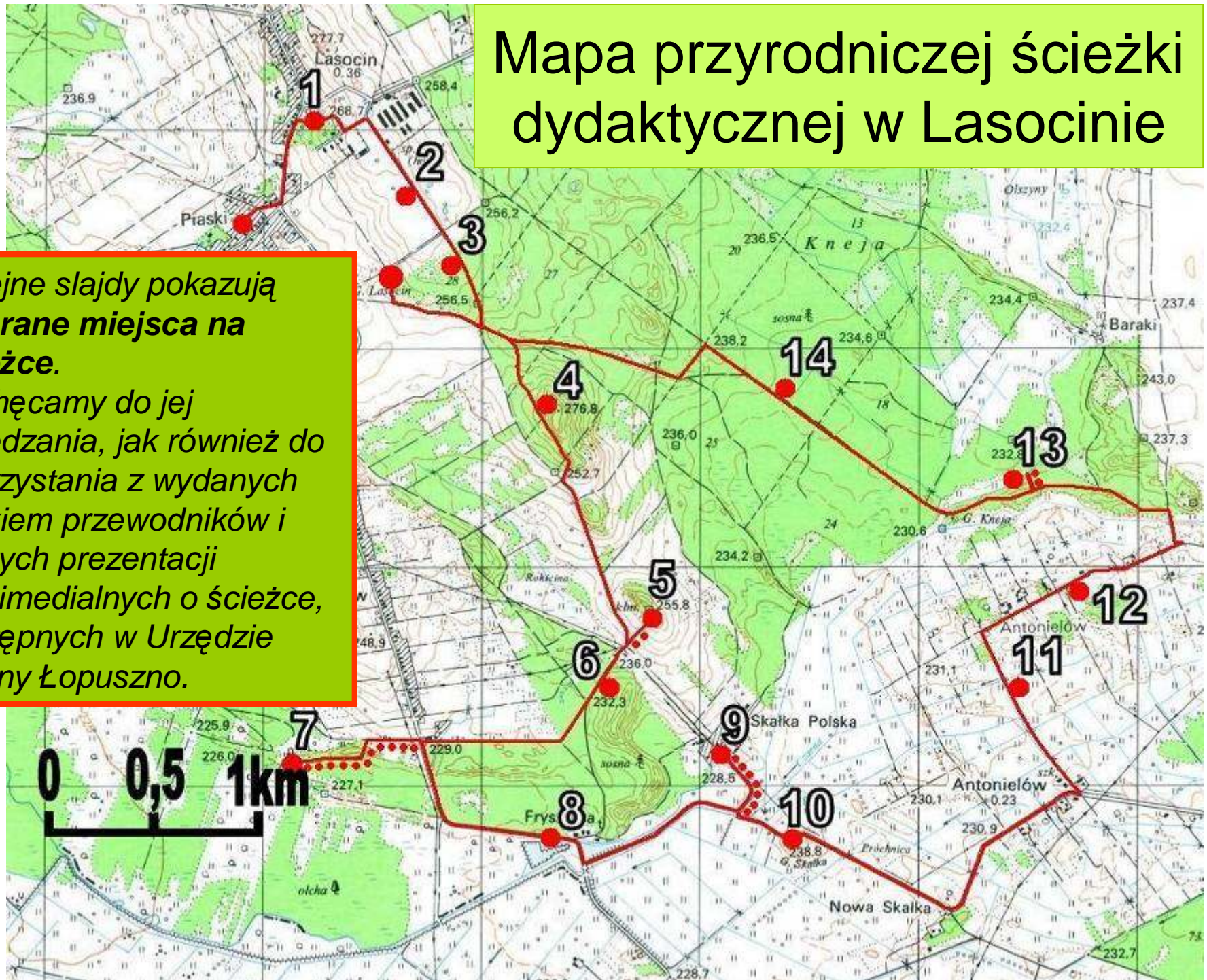
**Lasocin szkoła – Ruiny Pałacu Niemojewskich – Rezerwat  
leśny „Ewelinów” – Stawy Fryszerka – Skałka Polska –  
Antonielów – Lasy w dolinie Czarnej – Leśniczówka Lasocin.**

**„Szlakiem krajobrazu przyrodniczo –  
kulturowego okolic Łopuszna”**

# Mapa przyrodniczej ścieżki dydaktycznej w Lasocinie

*Kolejne slajdy pokazują  
wybrane miejsca na  
ścieżce.*

*Zachęcamy do jej  
zwiedzania, jak również do  
skorzystania z wydanych  
drukami przewodników i  
pełnych prezentacji  
multimedialnych o ścieżce,  
dostępnych w Urzędzie  
Gminy Łopuszno.*



## Opis Trasy

*Ścieżka rowerowa. Długość trasy 16 km. Czas przejazdu 5-6 godz. (wraz z zwiedzaniem 14 przystanków)*

*Ścieżka prowadzi od centrum wsi Lasocin. Zwiedzamy ruiny pałacu Niemojewskich otoczone parkiem. Dalej jedziemy pośród pól i przez lasy mieszane do rezerwatu przyrody „Ewelinów”. W rezerwacie zobaczymy liczne chronione gatunki roślin: lilia złotogłów, podkolan biały, przylaszczka pospolita. Dalej jedziemy brzegiem lasu i pól z rozległymi panoramami do opuszczonego kamieniołomu. Następnie zobaczymy fragmenty suchego boru sosnowego, a na kolejnym przystanku pomnik Powstańców Styczniowych. Od pomnika jedziemy drogą przy stawach Fryszerka. Zobaczymy tu łączenia baldaszkowatego chronioną roślinę wodną oraz liczne gatunki ptaków. Za stawami skręcamy do Skalki Polskiej, gdzie znajduje się pomnik poświęcony Ofiarom II-ej wojny światowej. Wracamy do drogi głównej jedziemy przez Antonielów do opuszczonego cmentarza niemieckiego. Następnie ścieżka prowadzi przez lasy Kneja. Po drodze obserwujemy opuszczane tamy bobrowe na rzece Czarnej, różnowiekowe drzewostany boru świeżego i fragmenty boru bagiennego z bagnem zwyczajnym. Trasa kończy się przy leśniczówce Lasocin, gdzie znajduje się przygotowana przez nadleśnictwo Włoszczowa wiata i miejsce na ognisko.*

*Natural didactic bicycle path. It is 16 km long. Ride takes 5-6 hours (with visiting 14 stops). Path starts in Lasocin. First you visit ruins of Niemojewski palace in park. Next you ride through fields and mixed forest to nature reserve „Ewelinów”. In reserve you can find many protected species of plant: martagon lily, butterfly orchid, liver-leaf hepatica. Riding near border of forest and fields with open panorama you reach abandoned stone-pit. Next you can see fragments of lichen scots pine forest, and on the other stop you can see Monument of January Uprising. Then you ride near Fryszerka ponds. You can find there flowering rush- protected water plant, and many bird species. Behind the ponds you turn to Skalka Polska with the monument of Victims of World War II. Coming back to main road and riding through Antonielów village you reach abandoned German cemetery. Then path leads through Kneja forest. You can see abandoned beaver dam on Czarna river, scots pine forest and fragments of bog woodlands with marsh tea. Path ends near foresters lodge Lasocin, where are shelter and place for camp fire.*



*Park i ruiny pałacu Niemojewskich w Lasocinie*



*Rezerwat przyrody „Ewelinów”. Z gatunków chronionych spotykamy tu: wawrzynek wilcze łyko, przylaszczkę pospolitą, lilię złotogłów, podkolan biały, miodownik melisowaty i konwalię majową.*



*Kamieniołom*

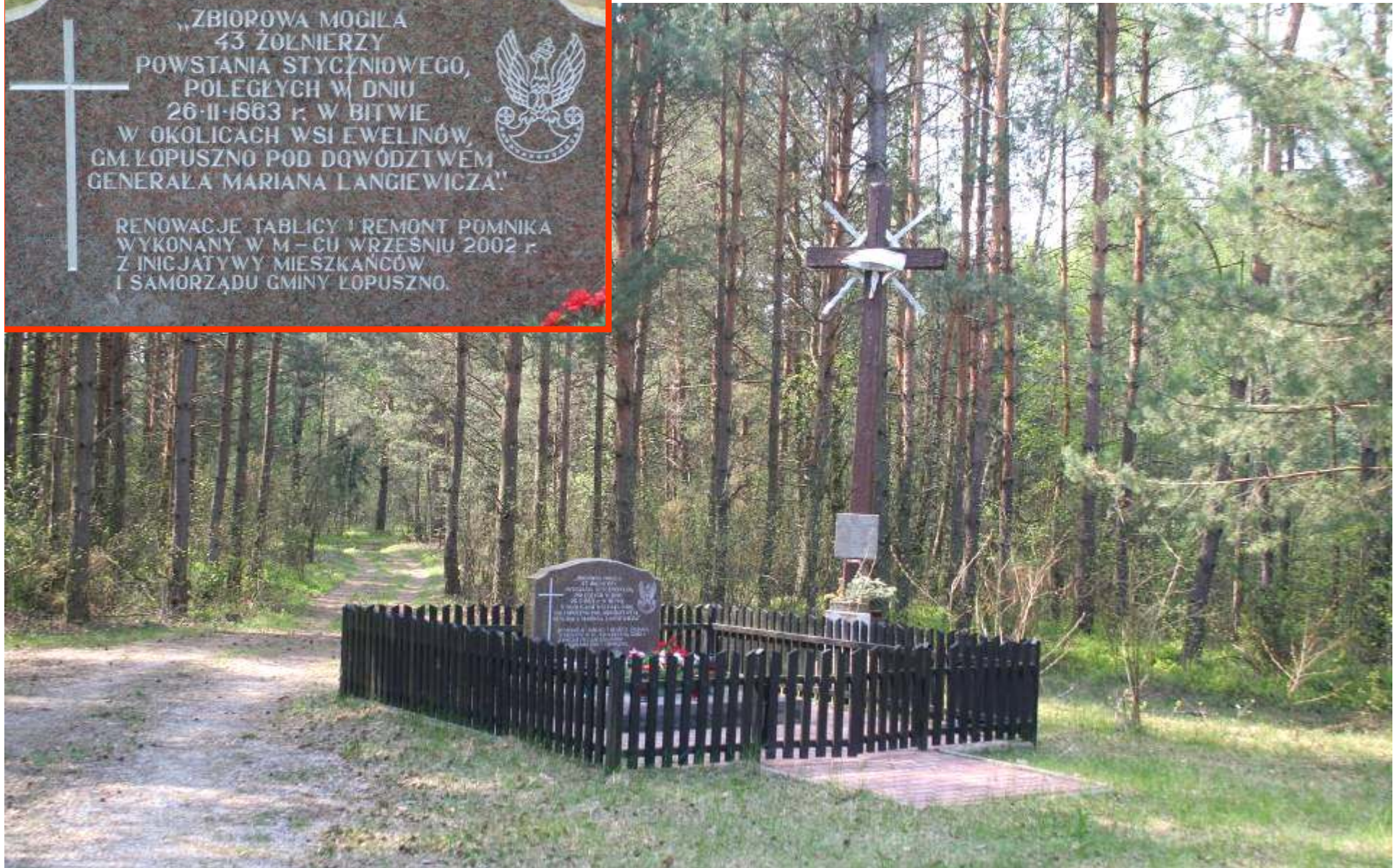


*Wzgórze wokół kamieniołomu porastają liczne krzewy: tarnina, berberys, jałowiec, dereń, szakłak, trzmielina europejska*



*Ze wzgórza możemy obserwować rozległy widok, m.in. na Łopuszno.*





*Pomnik powstańców styczniowych*



*Stawy Fryszerka są miejscem występowania wielu gatunków ptaków, owadów i gadów.*



*Osobliwością stawów Fryszerka jest rosnący w szuwarach, ściśle chroniony gatunek –  
łączeń baldaszkowaty*



*Drogą biegnącą wzdłuż rzeki Czarna, jedziemy w kierunku Skatki Polskiej.*



*Skatka Polska*



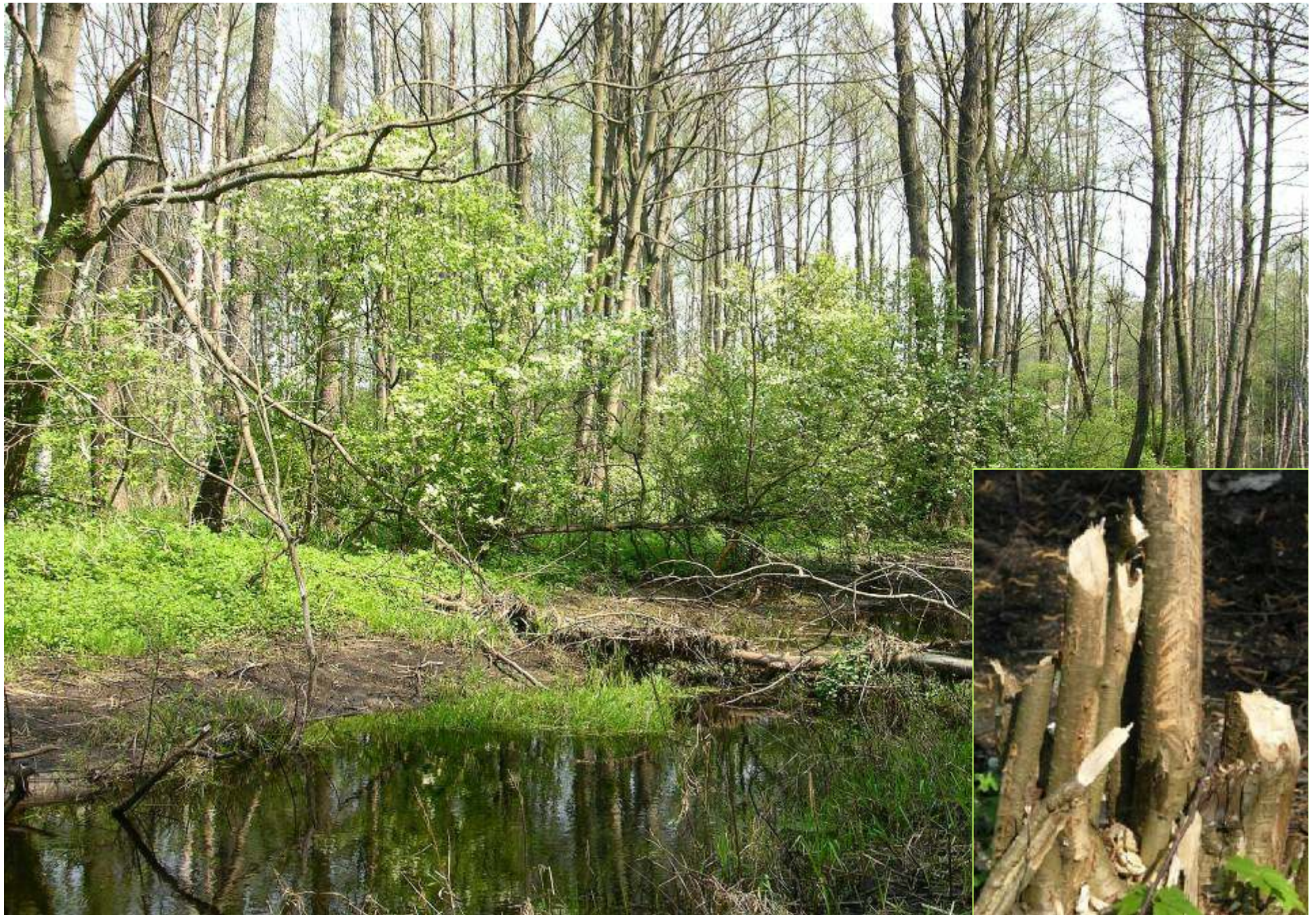


*Cmentarz niemiecki w Antonielowie*



*Przez most na Czarnej jedziemy do lasów „Knieja”*





*Opuszczona tama bobrowa*



*Wędrując lasami mijamy gajówkę „Knieje”.*



*Docieramy do przygotowanego przez Nadleśnictwo Włoszczowa miejsca na ognisko.*



**Opracowanie i wykonanie prezentacji**  
**Stefan Gawroński** e-mail [stefangaw@poczta.onet.pl](mailto:stefangaw@poczta.onet.pl)  
**Marian Szewczyk** e-mail [mariszew@poczta.onet.pl](mailto:mariszew@poczta.onet.pl)

*Autorzy fotografii:*  
**Stefan Gawroński**  
**Michał Szewczyk**  
**Marian Szewczyk**

Prawa autorskie zastrzeżone

*Prezentację opracowano na podstawie przewodnika pt:*  
*Przyrodnicza ścieżka dydaktyczna klubu 4H w Lasocinie*

*Autorstwa:*

**Wioletta Bajkowska**  
**Henryk Karliński**  
**Mirosław Nowakowski**  
**Teresa Pasowska**  
**Stanisław Staszczuk**